

LE DOUBLE IMPACT DU JEAN « MADE IN MAQUILAS »

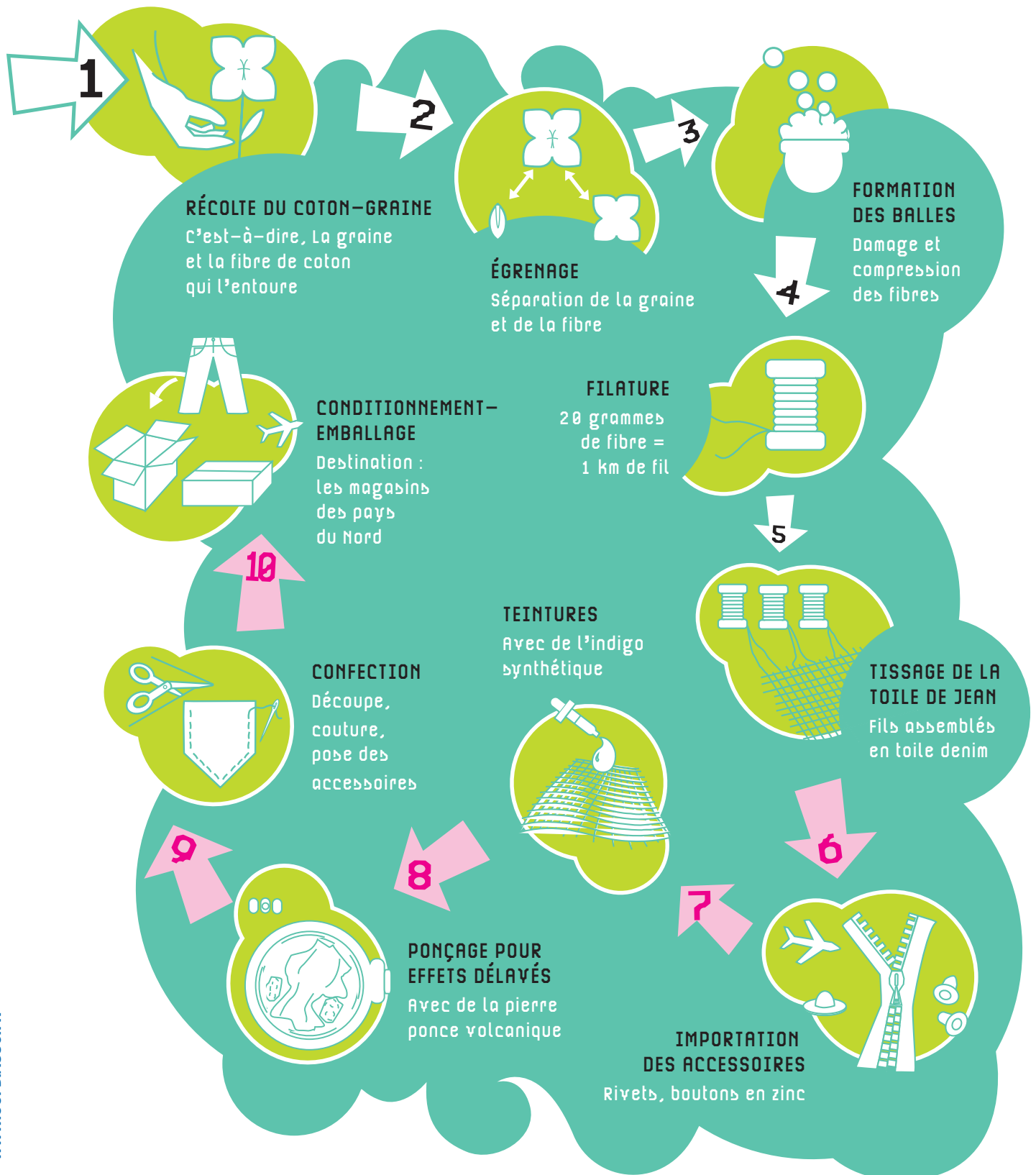
L'EXEMPLE
DU NICARAGUA



CCFD-TERRE SOLIDAIRE - 4 RUE JEAN-LANTIER - 75001 PARIS - TÉL. 01 44 82 80 00 - WWW.CCFD.ASSO.FR

COMITÉ CATHOLIQUE CONTRE LA FAIM ET POUR LE DÉVELOPPEMENT

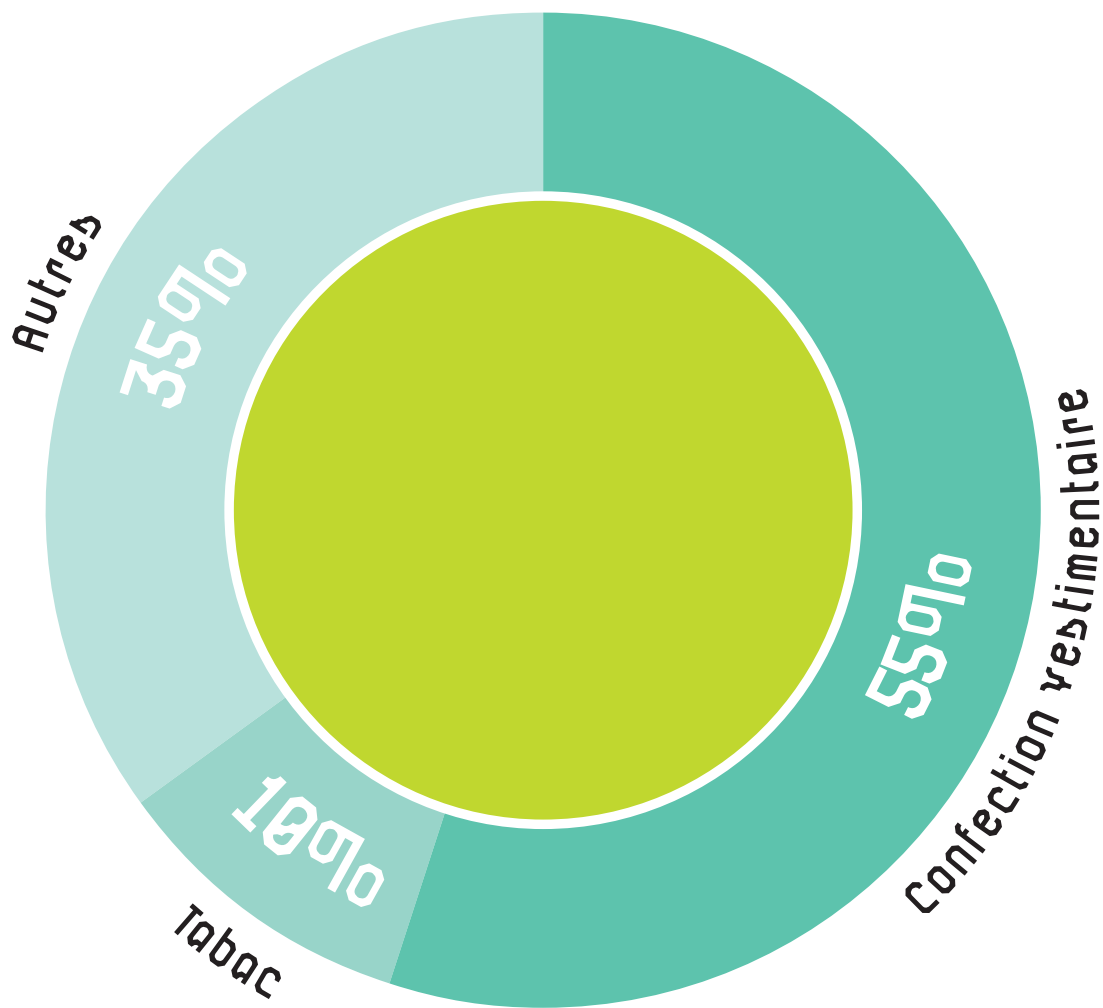
LES 10 ÉTAPES DE PRODUCTION D'UN JEAN « MADE IN MAQUILAS »



LOCALISATION DES PRINCIPALES ZONES FRANCHES DU NICARAGUA.



RÉPARTITION DES « MAQUILAS » PAR SECTEUR D'ACTIVITÉ



NOTE : « LES AUTRES » REPRÉSENTENT
UNE QUINZAINE DE SECTEURS
SOURCE : CENTRO HUMBOLDT, 2006.

QUI GAGNE QUOI SUR LE PRIX D'UN JEAN ?

45 %
Marge du détaillant
(magasin)



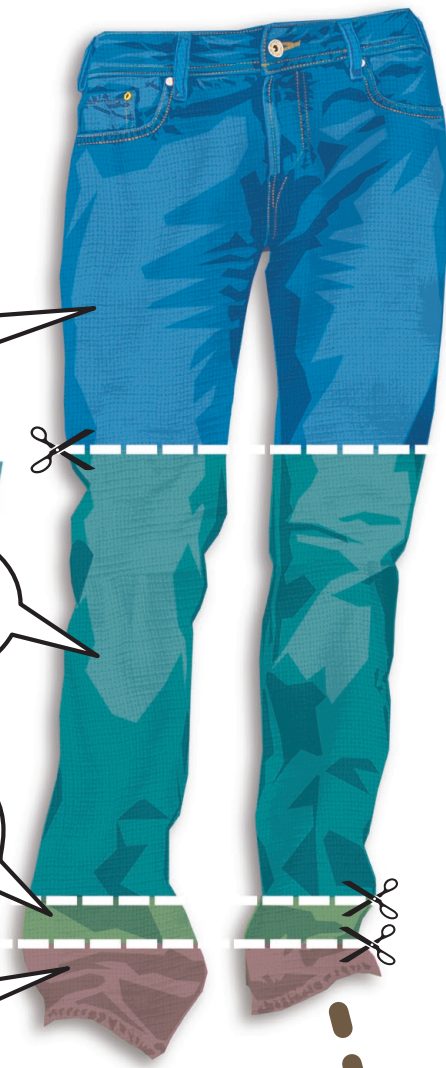
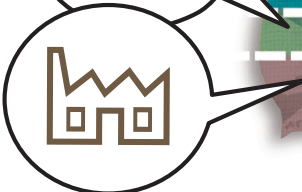
40 %
Marge de la marque
(publicité comprise)



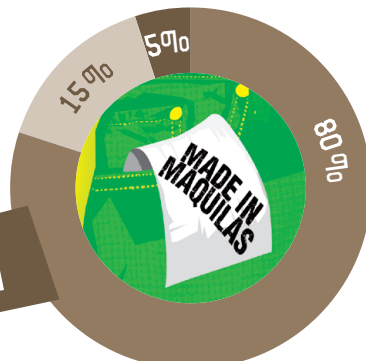
5 %
Coût du transport (depuis
la maquila* jusqu'au magasin)



10 %
Coût de production total
(à la sortie de la maquila)



LES COÛTS EN MAQUILA



80 % Matières premières importées
15 % salaires
5 % Autres frais (électricité, eau...)

Source: Los estándares laborales y el paso a la fuerza de trabajo en las maquilas. Transito Gomez Estrada. Nicaragua, 2004.

= 1,5 %

C'EST LA PART DU SALAIRE DES OUVRIERS DE LA MAQUILA DANS LE PRIX DE VENTE DU JEAN EN MAGASIN.



QUI EST RESPONSABLE DE QUOI ?

QUI EST RESPONSABLE DE QUOI ?

LES GOUVERNEMENTS DU NICARAGUA

- ➔ de la création du régime spécial des zones franches
- ➔ de l'adhésion du pays aux accords de libre-échange internationaux
- ➔ de la non application du droit social et environnemental

LES INVESTISSEURS ÉTRANGERS

- ➔ de la mise en œuvre de l'implantation des maquilas
- ➔ du contrôle total des maquilas

LES MARQUES, LES GRANDES ENSEIGNES

- ➔ de la passation des commandes aux maquilas
- ➔ des exigences de prix et de flexibilité
- ➔ de l'orientation marketing des marchés

FMI, BANQUE MONDIALE ET OMC

- ➔ de la stratégie de développement du pays
- ➔ de l'orientation de l'économie vers l'exportation
- ➔ de la suppression des entraves aux échanges internationaux

LES FOURNISSEURS DE LA FILIÈRE JEAN

- ➔ des bas prix des matières premières
- ➔ des coûts logistiques faibles

LES CONSOMMATEURS

- ➔ de la recherche du plus bas prix
- ➔ de la fascination pour l'hypercons

LES RAISONS DU RECOURS AUX MAQUILAS POUR LES MARQUES



LE DOUBLE IMPACT SUR L'ENVIRONNEMENT HUMAIN ET NATUREL

- vexations-humiliations
- pénibilité-cadence
- menaces sur la santé

- insécurité sociale
- droit du travail non respecté
- chasse aux syndicats
- listes noires de syndicalistes



TRAVAIL



DROIT SOCIAL

LES IMPACTS DES MAQUILAS



SALAIRES



ENVIRONNEMENT

- 60 euros par mois en moyenne
- entre 12 et 15 heures par jour
- 6 jours sur 7
- insécurité salariale

- captation des ressources en eau
- pollution des sols et sous-sols
- eaux contaminées
- biodiversité menacée



60 EUROS POUR SURVIVRE

QUE PEUT-ON S'ACHETER AU NICARAGUA POUR 60 EUROS ?	COÛT EN EUROS
Un sac de 7 kg de riz	3.20
Un sac de 5 kg de haricots	3.50
Un litre d'huile de cuisine	0.60
Transport mensuel jusqu'à l'usine	7.50
Déjeuners à l'usine par mois	18.40
Une visite médicale	5.20
Aspirine (25 doses)	1.8
1 pantalon d'uniforme scolaire (obligatoire)	4.5
Location mensuelle d'une habitation	19
Total	63.7

LES JEUNES DU NICARAGUA S'ENGAGENT. ET TOI ?

REBECA, DE LA JOC*

« POUR MOI, UNE MAQUILA EST UN LIEU D'ESCLAVAGE. LES PERSONNES N'ONT PAS LE DROIT NI DE PARLER NI DE DIRE CE QU'ELLES PENSENT ET CE DONT ELLES ONT BESOIN. »

Son frère aîné Eduardo a travaillé en maquila.



YOLANDA, DE LA JOC*

« MA MÈRE TRAVAILLE À LA ZONE FRANCHE, ELLE Y VA À 6 H DU MATIN JUSQU'À 7 H DU SOIR. PARFOIS, ELLE Y PASSE LA NUIT. [...] »

HEYLI, DE LA JOC*

« JE TRAVAILLE POUR L'ENTREPRISE PREMIER TEXTIL SA. NOUS FAISONS UNE PAUSE À L'HEURE DU DÉJEUNER À 12H10 ET REPRENONS LE TRAVAIL À 12H30. ON N'A PAS LE TEMPS DE NOUS REPOSER POUR NE PAS ARRÊTER LA PRODUCTION. »



NADIR, DE LA JOC*

« IL Y A BEAUCOUP DE PRESSION POUR PRODUIRE. NOUS NE POUVONS PAS ALLER AUX TOILETTES QUAND NOUS EN AVONS BESOIN. NOUS N'AVONS LE DROIT D'Y ALLER QU'UNE SEULE FOIS. ELLES SONT TOUJOURS SALES. NOUS N'AVONS PAS D'ÉQUIPEMENT DE PROTECTION POUR NOUS COUVRIR DE LA POUSSIÈRE. NOUS NE LES RECEVONS QUE QUAND IL Y A UNE INSPECTION PRÉVUE. »