



DOSSIER DE PRESSE

RANDONNÉE

terre solidaire

24, 25 et 26 juillet 2015

Un défi sportif pour collecter
en faveur de la solidarité
internationale, dans
13 Villes-Événements le long
de la ViaRhôna, à l'initiative
du CCFD-Terre Solidaire.



LA RANDONNÉE TERRE SOLIDAIRE - Du 24 au 26 juillet 2015, le CCFD-Terre Solidaire invite le public à relever un double défi pour la solidarité internationale. Un défi sportif ouvert à tous pour collecter 400 000 euros afin de financer des projets de lutte contre la faim et la pauvreté dans les pays du Sud. Pour cette première édition, 10 000 personnes sont attendues dans 13 Villes-Événements le long de la ViaRhôna.

Un défi sportif ouvert à tous

Cet événement estival est accessible à tous : familles, sportifs, à pieds, en vélo ou en roller... Loin de tout esprit de compétition, il a pour but de permettre à tous d'y participer pour créer un élan de convivialité en faveur de la solidarité internationale.

Des parcours organisés autour de 13 Villes-Événements

Des parcours adaptés à tous les publics et à différentes activités physiques et ludiques non motorisés sont organisés autour de 13 Villes organisatrices. Chaque site proposera un point d'inscription et d'information sur les parcours prévus ainsi que des points de restauration et de nombreuses animations. Les Villes-Événements sont : Vullbens, Belley-Virignin, Serrières-de-Briord, Miribel-Jonage, Lyon-Gerland, Condrieu, Valence-Épervière, Le Pouzin-Confluence, Châteauneuf-du-Rhône, Bourg-Saint-Andéol, Roquemaure, Arles, Le Grau-du-Roi. Pour les plus sportifs, un cyclotour solidaire reliera Vullbens au Grau-du-Roi, du 19 au 26 juillet.

La ViaRhôna, théâtre de l'événement

La Randonnée Terre Solidaire se déroule le long de la ViaRhôna à travers 8 départements. Des rives du lac Léman aux plages de la Méditerranée, la ViaRhôna propose un itinéraire accessible au plus grand nombre aménagé le long du Rhône sur des chemins de halage, d'anciennes voies ferrées, des routes forestières ou des parcs urbains. Il est ouvert à la circulation non motorisée. Piétons, cyclistes, rollers et personnes à mobilité réduite peuvent s'y retrouver en toute sécurité. Des itinéraires cyclables sur routes partagées (destinés aux cyclistes expérimentés) sont également proposés sur des routes à faible circulation.

Une aventure individuelle, familiale ou en groupe

La Randonnée Terre Solidaire est un grand événement de partage et de convivialité autour de la solidarité internationale. Qu'on y vienne individuellement ou en famille, elle permettra de partager son effort et d'échanger avec d'autres. Pour les groupes, clubs de sports, comités d'entreprises, c'est une occasion de se rassembler et de relier les valeurs vécues ensemble (effort, solidarité, esprit d'équipe) à un projet collectif

porteur de sens. C'est également porter la fierté d'un engagement personnel dans un projet qui fait sens aux yeux de ses participants.

S'informer à travers des animations originales

Les Villes-Événements proposent également de nombreuses animations ludiques et culturelles : initiations sportives, découverte de la flore, concerts, balades à dos d'âne ou en kayak... Et proposeront information et animations sur la solidarité internationale : jeu de piste ludo-éducatif pour découvrir la solidarité internationale, stands d'associations de solidarité, artisanat de produits du commerce équitable... L'agenda des manifestations est disponible sur le site :

randonnee-terresolidaire.org

Relever le défi de la collecte pour la solidarité internationale

La collecte de fonds est un défi pour les organisateurs comme pour les participants de la Randonnée Terre Solidaire. Cette première édition a pour objectif de collecter 400 000 euros pour soutenir des projets concrets sur le terrain.

Un appel à la générosité individuelle et collective

Chaque participant s'engage à soutenir le CCFD-Terre Solidaire à hauteur de 20 euros. Les randonneurs venant en famille (à partir de un enfant) contribueront également à relever le défi pour un montant de 50 euros. Les randonneurs en groupe (notamment clubs de randonnée, cyclo ou VTT) seront considérés comme une somme de participants individuels à hauteur de 20 euros chacun. Les participants peuvent aller au-delà de ces montants. Le CCFD-Terre Solidaire s'adresse également aux entreprises au titre du mécénat. Les sommes versées au titre de la Randonnée Terre Solidaire donnent lieu à délivrance d'un reçu fiscal.

Le lancement d'une plateforme de collecte participative

Pour permettre à ceux qui le souhaitent de mobiliser leur entourage, mais aussi de partager leurs valeurs et leur engagement en faveur de la solidarité internationale, une plateforme de financement participatif a été mise en place sur internet : aider.ccf-d-terresolidaire.org qui permettra aux participants d'ouvrir des pages personnelles et de solliciter leur entourage pour soutenir leur défi. Des bulletins de parrainage papier sont également disponibles auprès des

différentes Villes-Événements (**contacts sur randonnee-terresolidaire.org**). À travers ces dispositifs, le CCFD-Terre Solidaire invite chacune et chacun à collecter pour soutenir l'association et à participer à ce grand élan de solidarité.

Des dons utiles pour les pays du Sud

Les fonds récoltés contribueront aux **402 projets** soutenus dans **56 pays** du Sud et de l'Est par le CCFD-Terre Solidaire : un don de 40 euros représente 1 mois de semences biologiques permettant à des producteurs horticoles du Mali de faire vivre leur famille. Un don de 50 euros permet à un paysan guatémaltèque d'acheter 8 poules et 1 coq ; un don de 150 euros permet de fournir près de 200 kilos de haricots à des familles de réfugiés centrafricains. Un don de 300 euros permet de distribuer des repas pour 10 élèves du primaire à Madagascar pendant 1 an... Grâce à cet apport, le CCFD-Terre Solidaire pourra également renforcer ses actions de plaidoyer et de sensibilisation au développement en France.



Comment participer

- **Un blog pour s'informer.** Le blog de la Randonnée Terre Solidaire, pour trouver toutes les informations pratiques sur chacun des événements : randonnee-terresolidaire.org
- **Un site pour s'inscrire.** Il est possible de s'inscrire dès maintenant à la Randonnée Terre Solidaire, sans s'engager sur une Ville-Événements en particulier : tiny.cc/Randonnee-TerreSolidaire
- **Une plateforme de financement participatif pour relever le défi de la solidarité internationale.** Un site dédié pour créer sa propre page de collecte et solliciter ses proches pour atteindre l'objectif de 400 000 euros pour la solidarité internationale : aider.ccf-d-terresolidaire.org

13 VILLES-ÉVÉNEMENTS LE LONG DE LA VIARHÔNA

Chacune des Villes-Événements propose au public différents parcours sportifs et de nombreuses animations ludiques et pédagogiques. Avant ces animations, un cyclotour solidaire aura lieu du 19 au 26 juillet (voir encadré).



Précisions sur les animations proposées par les différentes villes sur : randonnee-terresolidaire.org



Vulbens Vendredi soir : spectacle de théâtre. Dimanche : plusieurs circuits pédestres et vélo, un circuit en calèche, animation musicale, grand temps de repas ouvert une bonne partie de l'après-midi pour le retour des randonneurs.

Belle-Virignin Samedi : parcours sur la terre ferme et sur le Rhône, avec le club d'aviron de Belle-Virignin.

Serrières-de-Briord Du vendredi après-midi au dimanche soir : parcours pédestres et cyclistes, trails solidaires, parcours thématiques (contes, découverte flore et faune, adresse, échasses, découverte patrimoine), ateliers vannerie et maquillage, animations (sur le CCFD-Terre Solidaire, la paix, les migrations...), jeux pour enfants, cluedos géants, concerts...

Miribel-Jonage Samedi et dimanche : plusieurs boucles cyclistes et pédestres dans le parc. Circuit-liaison entre Miribel et Gerland. Démonstration d'escrime artistique en costumes, hip-hop, ateliers d'initiation au tir à l'arc. Stand de produits de commerce équitable.

Lyon-Gerland Samedi et dimanche : circuit pédestre de découverte des murs peints des



Un cyclotour pour ouvrir la route à l'événement

En amont de la randonnée solidaire, **du dimanche 19 au 26 juillet 2015**, un cyclotour solidaire parcourra l'itinéraire de la Via-Rhône du lac Léman à la Méditerranée. Des étapes de 80 à 100 km sans dénivelé avec une journée de repos. Tout au long du parcours, la caravane de cyclotouristes solidaires interpellera la population et les médias autour de la solidarité internationale (animations, rencontres, jeux...). Les étapes du cyclotour : Saint-Julien-en-Genevois, Genève, Vulbens, Les Avenières, Sud de Lyon, Pont-de-l'Isère, Viviers, Avignon, Le Grau-du-Roi.

bâtiments de Tony Garnier dans le quartier des États-Unis. Circuit pédestre, découverte du musée des Confluences, quai de la Saône et quai du Rhône. Démonstration d'escrime artistique, stand d'artisanat de commerce équitable.

Condrieu Balade à dos d'âne, initiation rollers, voile, ateliers d'écriture, bal folk et concert, clowns sur l'eau, club de kayak, pièce de théâtre, visite de Vienne, marché de créateurs...

Valence-Épervière Dimanche, à partir du port de plaisance de l'Épervière : 2 circuits de randonnée cycliste le long de la ViaRhôna, 2 circuits de randonnée familiale pour les piétons dans les parcs de Valence. Un marché de produits du terroir et des jeux sur la solidarité internationale. Restauration.

Le Pouzin-Confluence Vendredi : spectacle et musique rom, marche nocturne. Samedi : randonnée cycliste et petits circuits pédestre, pro-

menade botanique, jeux, expo, bal folk. Réalisation d'un grand totem avec les enfants.

Châteauneuf-du-Rhône Dimanche : circuits cyclistes, randonnées pédestres, ballade nordique sur les hauteurs, circuit découverte du village médiéval, jeux pédagogiques, musique, groupe folklorique, restauration.

Bourg-Saint-Andéol Vendredi soir : théâtre d'improvisation. Samedi : parcours libres et accompagnés, animations (jeux, démonstrations de métiers à corder orgue de Barbarie, musique...), pique-nique au lac des Dames. 18 h : spectacle, 20 h 30 : visite guidée de Bourg-Saint-Andéol.

Roquemaure Vendredi midi : jeux pédagogiques pour les enfants, chorale. Samedi : au départ de Roquemaure, Laudun et Pujaut, parcours cyclistes, pédestres, équestres thématiques (environnement, patrimoine, agriculture

raisonnée). Animations avec des associations sportives : foot, volley, danse, roller, twirling bâton. Parcours champêtre pour les enfants, lâcher de pigeons voyageurs. Stands associatifs solidarité internationale.

Arles Vendredi, au kiosque à musique : ouverture en musique, conférence/débat, jeux de société. Samedi : « culture et tradition », animations culturelles, parcours découverte, goûter solidaire. Dimanche : thème « nature et Rhône » avec un parcours et des animations pour cyclistes et piétons.

Le Grau-du-Roi Vendredi soir : randonnée à pied le long du Boucanet sur la terre ferme et dans l'eau. Samedi : randonnées à pied et à vélo, animations pour enfants et adultes. Dimanche : animations autour du thème de la solidarité.



La ViaRhôna nous a donné l'idée d'une démarche de collecte interrégionale originale

« La découverte de la carte de la ViaRhôna, voie verte du Léman à la Méditerranée, a été le déclic de ce projet. Nous étions en réflexion pour imaginer de nouveaux moyens de collecter des dons pour soutenir des projets de solidarité internationale et l'idée de proposer des circuits de randonnées cyclistes et pédestres sur et autour de cette belle ViaRhôna s'est imposée à nous. L'idée ayant fait l'unanimité parmi les bénévoles de la région Rhône-Alpes du CCFD-Terre Solidaire, nous avons proposé à nos homologues des autres régions concernées de se joindre à nous pour monter ce projet. »

André Briquet, délégué régional du CCFD-Terre Solidaire en Rhône-Alpes.

UNE MOBILISATION INTERRÉGIONALE DES BÉNÉVOLES DU CCFD-TERRE SOLIDAIRE

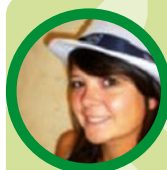
La Randonnée Terre Solidaire est une initiative des bénévoles du CCFD-Terre Solidaire de 8 départements dans les régions Rhône-Alpes, Provence-Alpes-Côte d'Azur et Languedoc-Roussillon. À travers ces 3 régions, 200 personnes se sont mobilisées et coordonnées pour proposer ce projet collectif de sensibilisation et de collecte de fonds pour des projets de solidarité internationale.



Pour un monde plus humain, soyons tous au rendez-vous !

« Le Rhône fait le lien entre les territoires des Régions Rhône-Alpes, PACA et Languedoc-Roussillon depuis le Lac Léman vers la Méditerranée. De son côté, le CCFD-Terre Solidaire tisse des liens entre les individus et organisations en France et dans le monde pour construire une société plus juste et plus humaine. Au croisement de ces deux réalités, le CCFD-Terre Solidaire propose un événement festif et solidaire pour rassembler et témoigner qu'un autre monde est possible, où l'alliance entre les personnes remplace la compétition effrénée, où l'argent est mis au service du développement humain, où l'énergie dépensée est tournée vers le bien commun de notre humanité. Les participants diront ainsi leur joie devant tant d'initiatives, de gestes de solidarité, ici et là-bas. Individuellement et collectivement, ils seront allés chercher leurs amis, leurs voisins, leurs proches, ils auront construit leurs propres défis, à la fois physiques et financiers, pour témoigner en acte de leurs convictions et "démontrer que quand les fourmis se mettent ensemble, elles peuvent transporter un éléphant" ! »

Jean-Marie Larose, délégué régional du CCFD-Terre Solidaire PACA-Languedoc-Corse.



« C'est mon premier projet avec le CCFD-Terre Solidaire, je suis toute nouvelle ! J'avais besoin de m'engager et de défendre des idées qui me semblent importantes. De plus, avec le cyclotour solidaire sur lequel je travaille, je retrouve le côté sportif qui me correspond bien. Donc me voilà lancée ; et puis, entre nous, il leur fallait bien une fille dans l'équipe de préparation !... »

Mylène, bénévole sur le cyclotour.

« Je me suis rapprochée du CCFD-Terre Solidaire suite à une annonce de bénévolat pour la gestion du projet Randonnée Terre Solidaire. Ce qui m'a attirée dans ce projet, c'est sa finalité, récolter des fonds pour la solidarité internationale, mais aussi le challenge qu'il représente de par sa nouveauté et son ouverture à la créativité. »

Leslie, bénévole en gestion de projet.

LE CCFD-TERRE SOLIDAIRE, ASSOCIATION DE SOLIDARITÉ INTERNATIONALE

Créé en 1961, le CCFD-Terre Solidaire est la première ONG française de développement. Il a pour principale mission de lutter contre la faim dans le monde en s'attaquant à ses causes structurelles. Pour réaliser sa mission, il travaille selon trois axes complémentaires :

- **Soutenir financièrement des initiatives mises en œuvre par des acteurs de développement dans les pays du Sud et de l'Est**, dans les domaines de la lutte contre la faim, la sauvegarde de l'environnement, la promotion des droits de la personne humaine... En 2014, **402 projets** ont été soutenus dans **56 pays** en Afrique, Amérique latine, Asie, bassin méditerranéen et Europe de l'Est. Plus d'informations sur les projets soutenus : ccfd-terresolidaire.org/projets
- **Sensibiliser le public français à la solidarité internationale** dans une démarche d'éducation au développement, via un réseau de 15 000 bénévoles mobilisés à travers 99 délégations présentes dans tous les départements.
- **Mener des actions de plaidoyer auprès des responsables politiques** pour que leurs décisions soient plus justes et équitables pour les populations du Sud et de l'Est.

Le CCFD-Terre Solidaire est reconnu d'utilité publique (1984). 90 % de son budget est issu de la générosité du public.

Un réseau de bénévoles actifs tout au long de l'année

À travers 99 délégations présentes dans tous les départements, les 15 000 bénévoles du CCFD-Terre Solidaire mènent de nombreuses actions pour sensibiliser jeunes et adultes à la solidarité internationale et aux enjeux de la lutte contre la faim et la pauvreté dans le monde. Actifs tout au long de l'année, ils s'investissent dans plusieurs temps forts tels que la Semaine de la solidarité internationale, la Semaine de la finance solidaire, la Semaine du commerce équitable, portent les campagnes d'interpellation de l'association auprès de leurs élus pour obtenir plus de justice dans les décisions internationales (campagne Paradis fiscaux, responsabilité sociale des entreprises...). Ils proposent des animations spécifiques pour les jeunes, telle que « Bouge ta planète-Chante ta planète », ou des rencontres tout public avec des responsables d'organisations partenaires de l'association dans les pays du Sud.



CCFD-Terre Solidaire

4, rue Jean Lantier 75001 Paris
Tél. : 01 44 82 80 00
ccfd-terresolidaire.org

Pour en savoir plus sur le CCFD-Terre Solidaire

- **Faim et Développement**, le magazine de reportage de la solidarité internationale, publié par le CCFD-Terre Solidaire : reportages, informations et dossiers sur les enjeux du développement dans les pays du Sud.
- Le site ccfd-terresolidaire.org : pour suivre l'actualité de l'association et de ses partenaires du Sud.
- Les blogs régionaux, pour retrouver l'actualité des bénévoles dans les régions : blog.ccfd-terresolidaire.org
- Le blog du président du CCFD-Terre Solidaire : blog.ccfd-terresolidaire.org/guyaurenche
- La page Facebook du CCFD-Terre Solidaire : facebook.com/ccfdterresolidaire
- Le compte Twitter : [@ccfd_tsolidaire](https://twitter.com/ccfd_tsolidaire)

Ils apportent leur soutien à cet événement



Concepteur et exploitant des centrales hydroélectriques, barrages et écluses du Rhône, la Compagnie Nationale du Rhône est aussi le 1^{er} producteur national d'énergie 100 % renouvelable. La CNR soutient financièrement la Randonnée Terre Solidaire. cnr.tm.fr



ViaRhôna, est l'un des projets d'aménagement de piste cyclable les plus audacieux de France : 3 régions, 12 départements, près de 700 km pour, à terme, relier le lac Léman à la Méditerranée. ViaRhôna soutient le projet Randonnée Terre Solidaire, notamment en relayant l'information et en appuyant l'élaboration des parcours. viarhona.com



L'Association française pour le développement des véloroutes et des voies vertes agit pour un réseau VVV cohérent et coordonné au niveau national, régional, départemental et local. L'AF3V est pour la Randonnée Terre Solidaire un relai d'information important, ainsi qu'un soutien logistique pour le cyclotour. af3v.org



Les compagnons (17-19 ans) des Scouts et Guides de France proposent leur aide à plusieurs Villes-Événements en matière d'organisation. Nous les en remercions ! sgdf.fr



Mhikes, la start-up grenobloise de randonnée connectée, met à disposition des participants son application de rando.

Des mairies, clubs sportifs et associations soutiennent également le projet

Les municipalités des Villes-Événements se sont impliquées pour permettre la réalisation de la Randonnée Terre Solidaire : Vulbens, Belley-Virignin, Serrières-de-Briord, Miribel-Jonage, Lyon-Gerland, Condrieu, Valence-Épervière, Le Pouzin-Confluence, Châteauneuf-du-Rhône, Bourg-Saint-Andéol, Roquemaure, Arles, Le Grau-du-Roi.

Merci également à la Communauté de communes du Pilat rhodanien et la marie de Saint-Pierre-de-Bœuf.

Des clubs sportifs et de nombreuses associations se sont engagés aux côtés des bénévoles de la Randonnée Terre Solidaire pour proposer des activités sportives et pédagogiques variées aux participants.

Contact : Marie-Agnès Maréchal : 06 67 87 65 83 / randonnee@ccfd-terresolidaire.org

La page Facebook de la Randonnée : www.facebook.com/RandonneeTerreSolidaire

Le compte Twitter de la Randonnée : @RandoTSolidaire