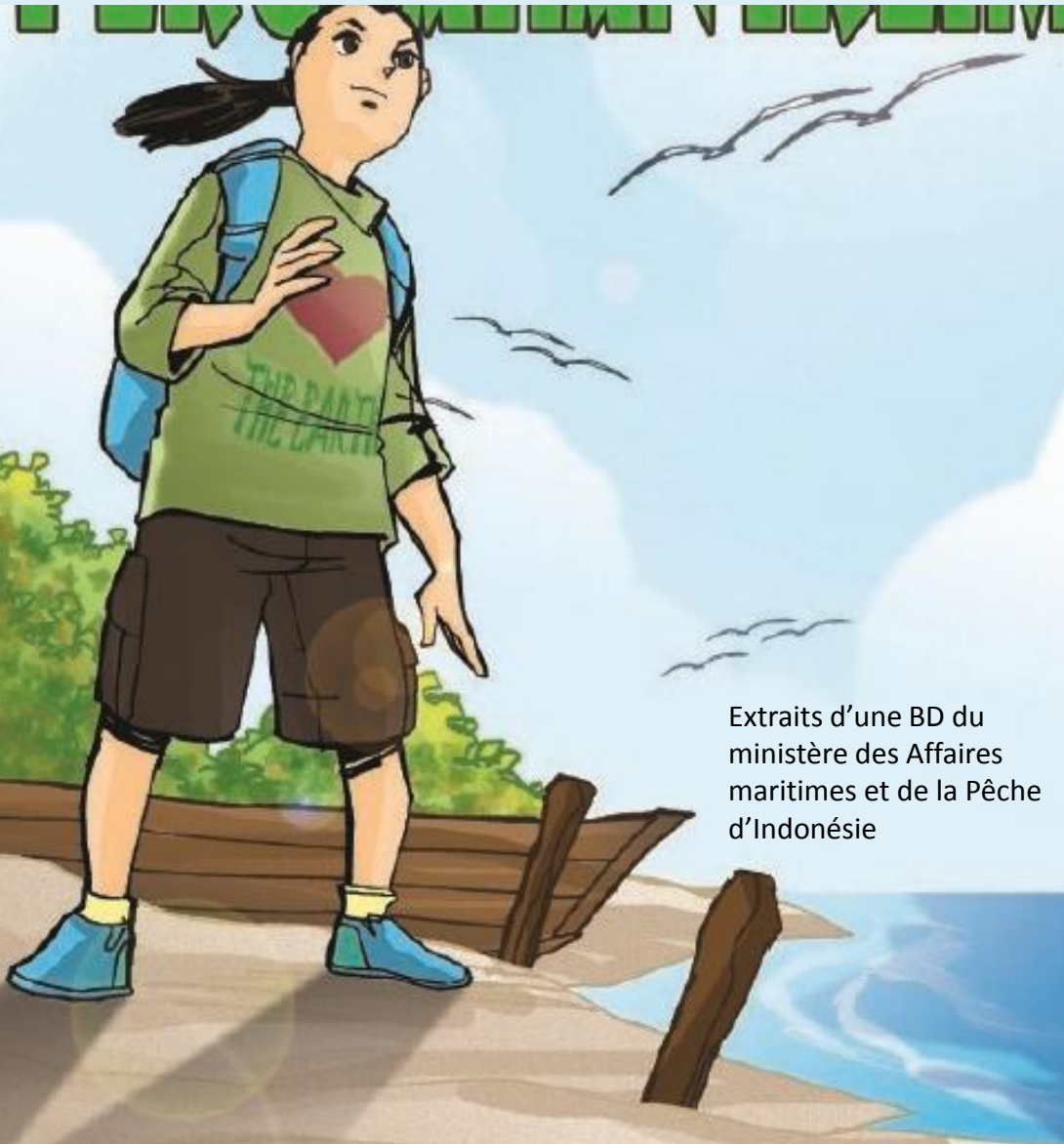


# LE CHANGEMENT CLIMATIQUE



Extraits d'une BD du ministère des Affaires maritimes et de la Pêche d'Indonésie



DANS LA MAISON DE MARNI



APRÈS LE DÎNER, MARNI FAIT LA VAISSELLE POUR AIDER SA MAMAN

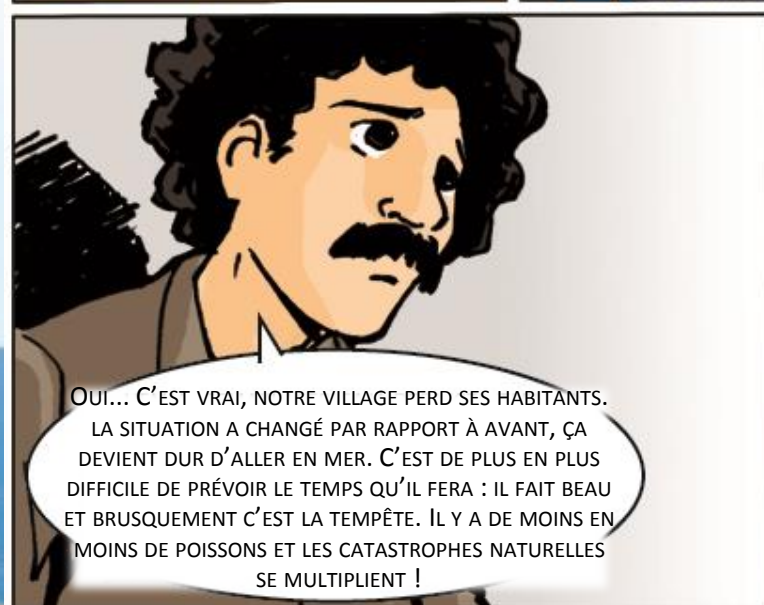


ENSUITE, ELLE FAIT SES DEVOIRS



TON CAFÉ

J'AI ENTENDU QUE DE PLUS EN PLUS DE GENS PARTENT TRAVAILLER EN VILLE



OUI... C'EST VRAI, NOTRE VILLAGE PERD SES HABITANTS. LA SITUATION A CHANGÉ PAR RAPPORT À AVANT, ÇA DEVIENT DUR D'ALLER EN MER. C'EST DE PLUS EN PLUS DIFFICILE DE PRÉVOIR LE TEMPS QU'IL FERA : IL FAIT BEAU ET BRUSQUEMENT C'EST LA TEMPÊTE. IL Y A DE MOINS EN MOINS DE POISSONS ET LES CATASTROPHES NATURELLES SE MULTIPLIENT !



DANS LA PIÈCE VOISINE, MARNI A TOUT ENTENDU

...



APRÈS AVOIR AIDÉ SA MAMAN À FAIRE SÉCHER LE POISSON, MARNI FAIT UNE PAUSE EN PENSANT À LA CONVERSATION DE SES PARENTS LA VEILLE AU SOIR



ET SURTOUT À CE QUE DISAIT SON PAPA, SUR LA DIFFICULTÉ DE SORTIR EN MER



SOUDAIN...

YESS! VOICI SUPERPROF !



TU ES BIEN SONGEUSE. TU AS DES PROBLÈMES ?

NON MADAME, JE PENSE À CE QUE DISAIT MON PAPA HIER SOIR

SUPERPROF EMMÈNE MARNI SUR SA MOTO POUR RENCONTRER SES AMIS DU MINISTÈRE DE LA MER

MADAME, AVANT, IL Y AVAIT UNE FORÊT ICI ?



OUI, AVANT C' ÉTAIT UNE FORÊT LUXURIANTE, MAIS LA DÉFORESTATION A FAIT DISPARAÎTRE TOUTE LA VERDURE



UNE FOIS QUE LES ARBRES ONT DISPARU, CETTE RÉGION A COMMENCÉ À ÊTRE HABITÉE, MAIS S'EST AUSSI TRANSFORMÉE EN DÉPOTOIR



QUE VOULEZ-VOUS DIRE ?

ET IL Y A UN LIEN ENTRE CETTE ÉVOLUTION ET CE QUE DISAIT TON PÈRE

TU VERRAS TOUT À L'HEURE



MINISTÈRE DES AFFAIRES MARITIMES  
ET DE LA PÊCHE



TU ES SÛREMENT MARNI, JE M'APPELLE  
SETHA. BIENVENUE AU MINISTÈRE DES  
AFFAIRES MARITIMES ET DE LA PÊCHE



ATMOSPHÈRE

SUN  
SOLEIL

LE SOLEIL QUI ÉCLAIRE  
NOTRE PLANÈTE ÉMET DE LA  
CHALEUR. CETTE CHALEUR  
TRAVERSE LES COUCHES  
ATMOSPHÉRIQUES JUSQU'À  
LA SURFACE DE LA TERRE

GAZ À EFFET DE SERRE

TERRE

UNE PARTIE DE LA CHALEUR DE LA SURFACE DE LA TERRE EST  
RENOVÉE DANS L'ATMOSPHÈRE, UNE PARTIE EST TRANSMISE. LE  
RESTE EST BLOQUÉ PAR DES GAZ QUI SE TROUVENT DANS  
L'ATMOSPHÈRE ET ONT LA CAPACITÉ DE RETENIR LA CHALEUR SOLAIRE

À FORCE, CETTE CHALEUR BLOQUÉE ET EMPRISONNÉE  
DANS L'ATMOSPHÈRE ENGENDRE UN RÉCHAUFFEMENT DES  
TEMPÉRATURES DE LA TERRE. C'EST LE RÉCHAUFFEMENT  
CLIMATIQUE. CE PHÉNOMÈNE S'APPELLE L'EFFET DE SERRE  
ET LES GAZ QUI EN SONT LA CAUSE SONT APPELÉS GAZ À  
EFFET DE SERRE

ATMOSPHÈRE

GAZ À EFFET DE SERRE

TERRE

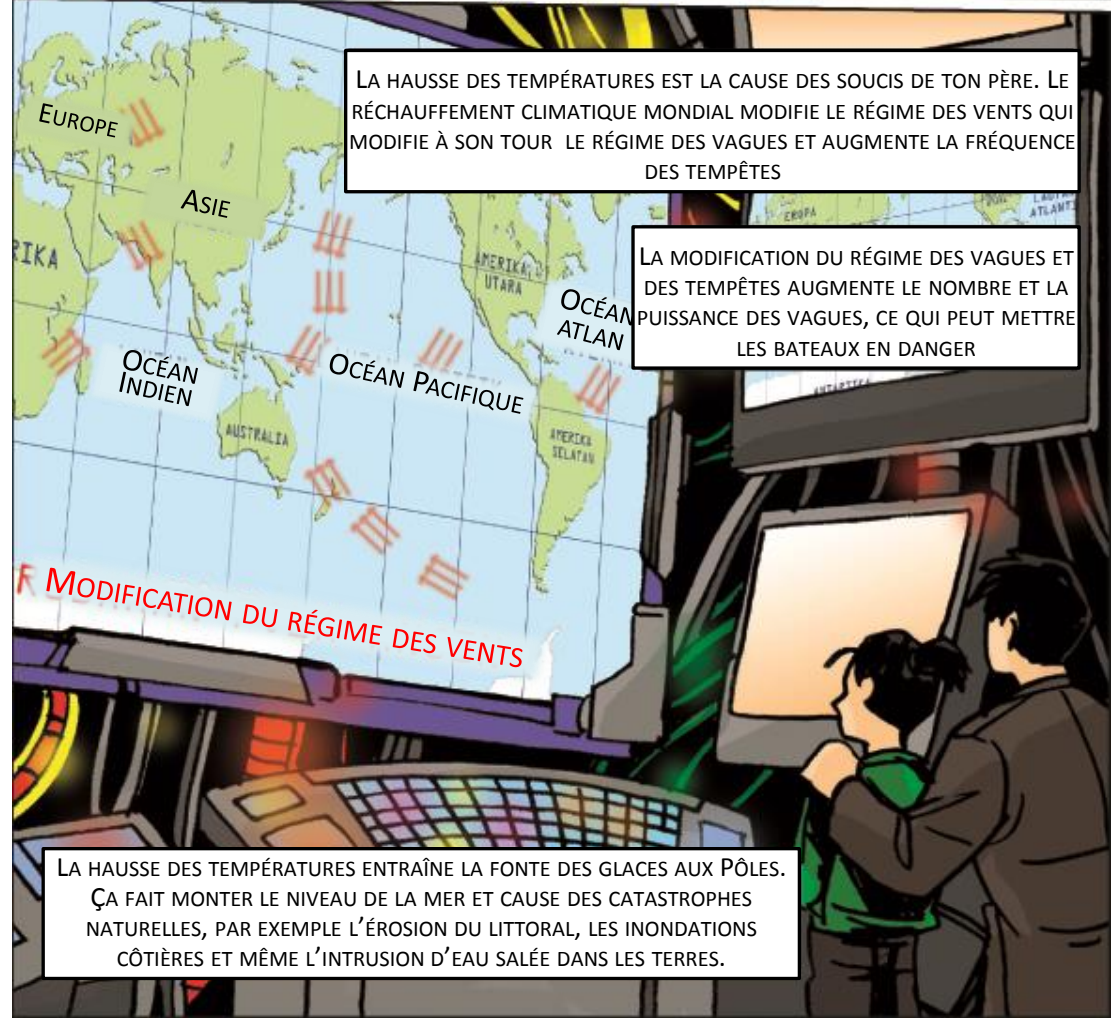
IL Y A DE NOMBREUX GAZ QUI  
PEUVENT CRÉER UN EFFET DE SERRE  
MAIS CELUI QUI A LE PLUS FORT  
POUVOIR DE RÉCHAUFFEMENT DE LA  
PLANÈTE EST LE CO<sub>2</sub>.







BEAUCOUP D'ACTIVITÉS HUMAINES PRODUISENT DES GAZ À EFFET DE SERRE : PAR EXEMPLE, LA COMBUSTION DE CARBURANT POUR PRODUIRE DE L'ÉNERGIE (POUR LES VÉHICULES À MOTEUR, LES MACHINES-OUTILS UTILISÉES DANS L'INDUSTRIE, LE CARBURANT DES BATEAUX, ETC.) OU ENCORE LES INCENDIES DE FORÊTS PRODUISENT BEAUCOUP DE CO<sub>2</sub>.

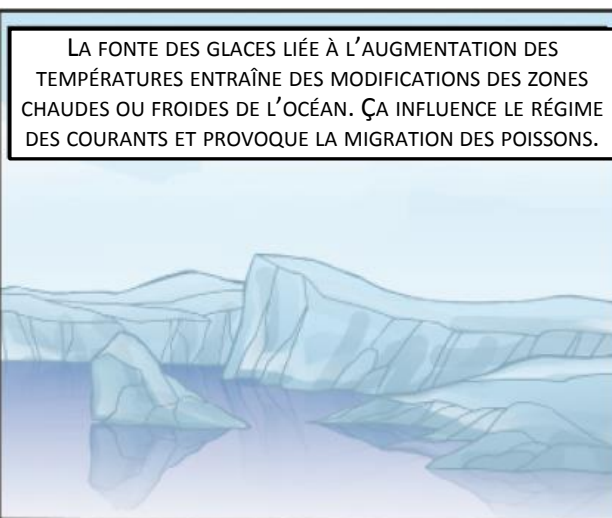




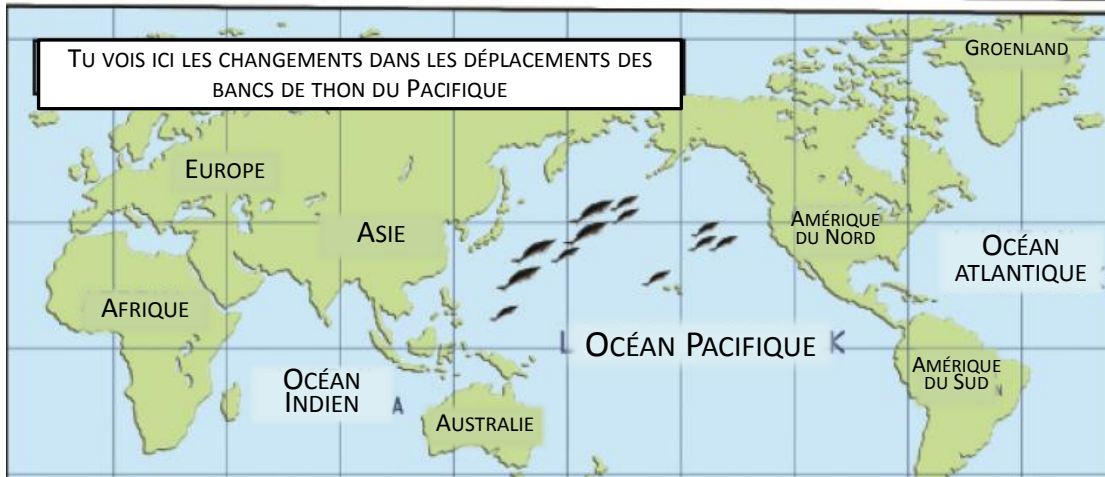


C'EST POUR ÇA QUE PAPA DIT QU'IL DEVIENT DIFFICILE DE PRÉVOIR LA MÉTÉO

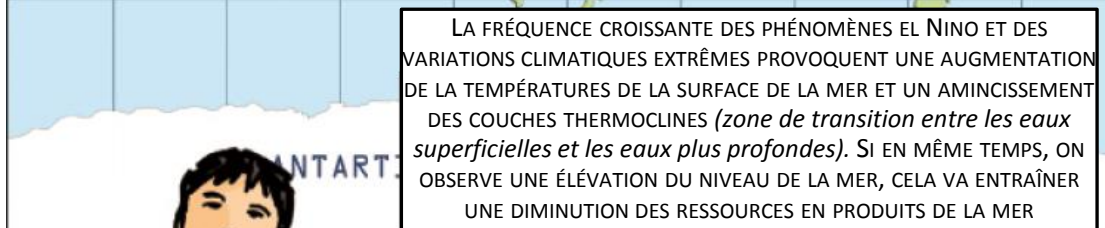
TOUT À FAIT, MA JOLIE



LA FONTE DES GLACES LIÉE À L'AUGMENTATION DES TEMPÉRATURES ENTRAÎNE DES MODIFICATIONS DES ZONES CHAUDES OU FROIDES DE L'OCÉAN. ÇA INFLUENCE LE RÉGIME DES COURANTS ET PROVOQUE LA MIGRATION DES POISSONS.



TU VOIS ICI LES CHANGEMENTS DANS LES DÉPLACEMENTS DES BANCs DE THON DU PACIFIQUE

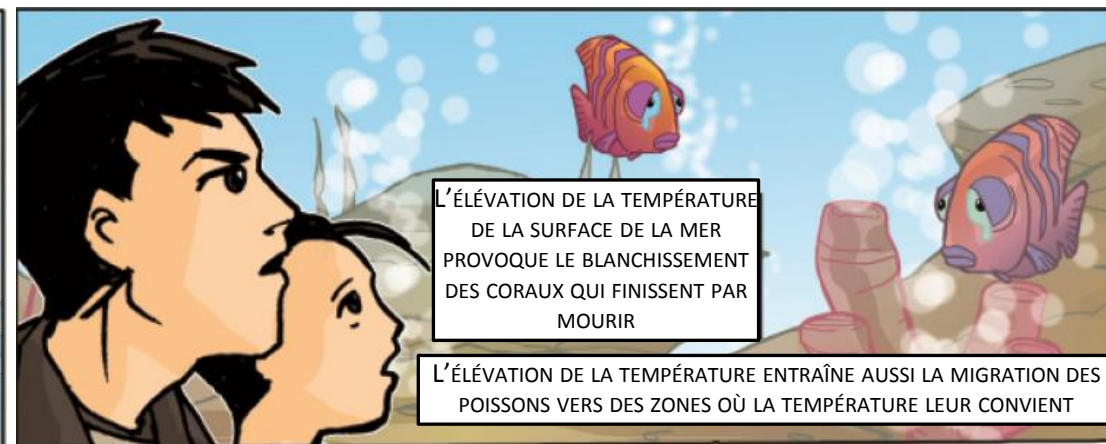


LA FRÉQUENCE CROISSANTE DES PHÉNOMÈNES EL NINO ET DES VARIATIONS CLIMATIQUES EXTRÊMES PROVOQUENT UNE AUGMENTATION DE LA TEMPÉRATURES DE LA SURFACE DE LA MER ET UN AMINCISSEMENT DES COUCHES THERMOCLINES (*zone de transition entre les eaux superficielles et les eaux plus profondes*). Si EN MÊME TEMPS, ON OBSERVE UNE ÉLÉVATION DU NIVEAU DE LA MER, CELA VA ENTRAÎNER UNE DIMINUTION DES RESSOURCES EN PRODUITS DE LA MER



Les modifications de la couche de thermocline peuvent perturber le cycle du carbone, ce qui réduira la capacité d'absorption du carbone par la mer\*(de nombreuses études estiment que le CO2 absorbé par les océans diminuera de 4 à 28% au 21e siècle, après avoir diminué de 8 à 10% au 20e siècle, en raison de l'augmentation des températures de surface)

\*On dit que la mer est un « puits de carbone »



L'ÉLÉVATION DE LA TEMPÉRATURE DE LA SURFACE DE LA MER PROVOQUE LE BLANCHISSEMENT DES CORAUX QUI FINISSENT PAR MOURIR

L'ÉLÉVATION DE LA TEMPÉRATURE ENTRAÎNE AUSSI LA MIGRATION DES POISSONS VERS DES ZONES OÙ LA TEMPÉRATURE LEUR CONVIENT



C'EST POUR ÇA QUE LES QUANTITÉS PÊCHÉES PAR PAPA DIMINUENT

OUI





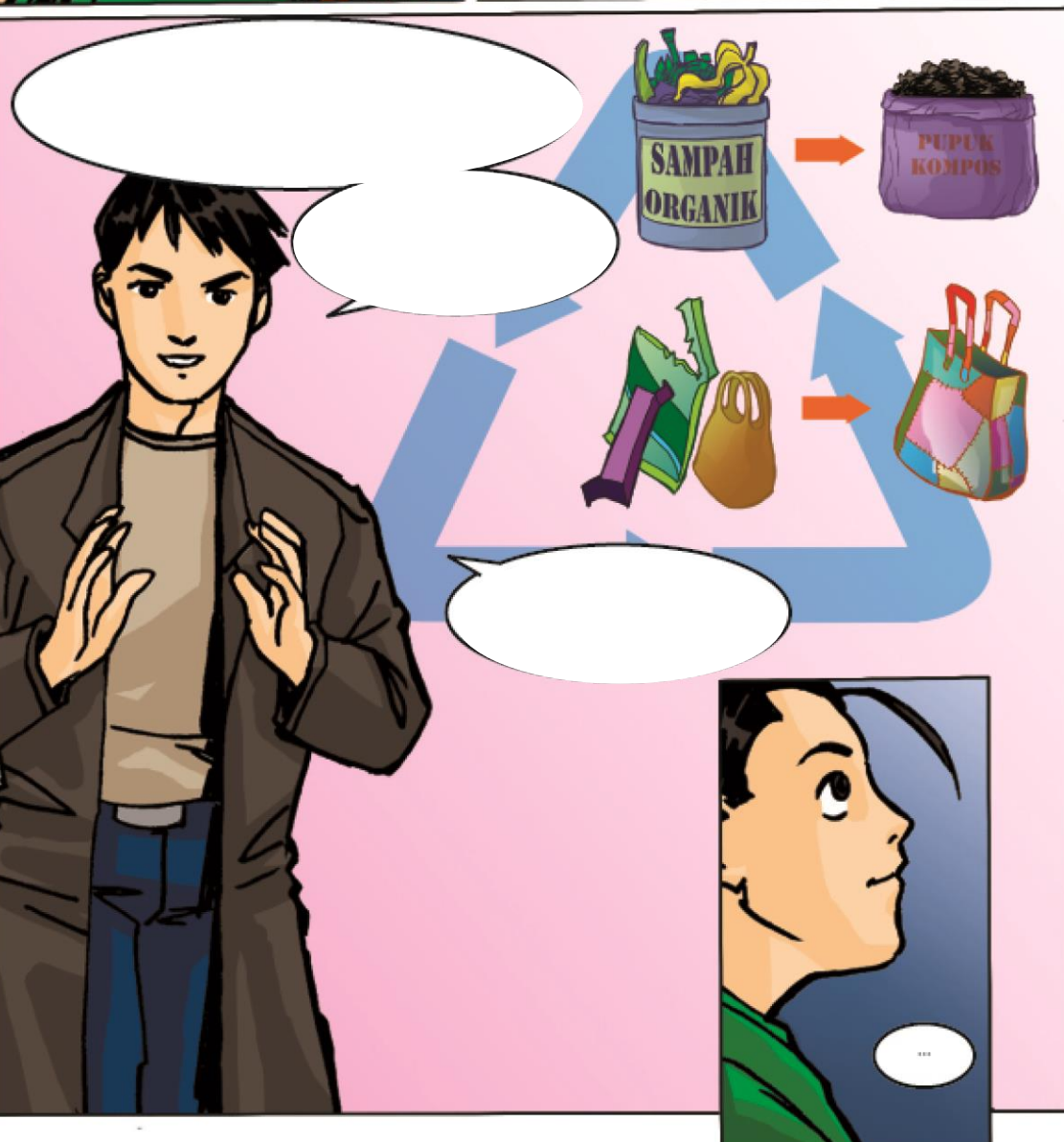
L'OBJECTIF C'EST DE TROUVER LE MOYEN DE RÉDUIRE LA HAUSSE DES TEMPÉRATURES : LES MAÎTRES MOTS SONT ATTÉNUATION ET ADAPTATION

Forêts

Mangroves et coraux









ET MOI, QU'EST-CE QUE JE PEUX FAIRE,  
SEUL OU AVEC MES AMIS ?

