



Cinquante céramiques portant le message « Ne rien jeter, la mer commence ici » sont en cours d'installation près des grilles avoires, dans le centre-ville et sur les quais du port de plaisance.

| CREDIT PHOTO - DUST FRANCE



Plage de Lakeba (Bau-Bau – Indonésie Célèbes Sud)



Senegal - Octobre 2018 - Saint-Louis

Éloignée inexorable du niveau de la mer. Au premier plan, il reste encore debout le côté d'une salle de classe. Derrière, la moitié du quai de pêche faisant face à la mer est fondré. Privés d'habitats les pêcheurs ont été déplacés vers l'intérieur des terres pour former des campements de migrants climatiques.



© CC BY-SA 4.0 / Photo: [unreadable]

Sénégal - Octobre 2018 – Joal-Fadiouth

Fermenté, fumé, salé-séché: les techniques de transformation et de conservation du poisson sans faire usage de l'électricité est un réel savoir-faire des femmes transformatrices au Sénégal. En contribuant à la formation de ces femmes, l'ADEPA leur permet non seulement d'augmenter leurs revenus, mais participe aussi à la souveraineté alimentaire du pays, en réduisant ainsi les "pertes" de poissons.

Environnement
Pollution



Sénégal - Octobre 2018 - Saint-Louis

Des résidus de filet de pêche et de plastiques témoignent de l'importante activité sur la plage qui est un lieu de travail. Le traitement et la collecte des déchets ainsi que la conscientisation de la population ne sont pas (encore) des priorités.



Senegal - Octobre 2018 - Joal

Le port représente 1/3 des débarquements de tout le pays en pêche artisanale. L'activité principale des habitants est la pêche : on compte 15 000 pirogues pour 50 000 habitants. Au fil du temps, les débarquements ont diminué avec une augmentation du nombre de pirogues et l'utilisation d'un matériel de pêche plus intensif, ce qui a entraîné une diminution des ressources. Cette diminution fragilise l'ensemble de la population de Joal, qui dépend des activités liées à la pêche pour vivre.



Inondations à Jakarta (Indonésie)

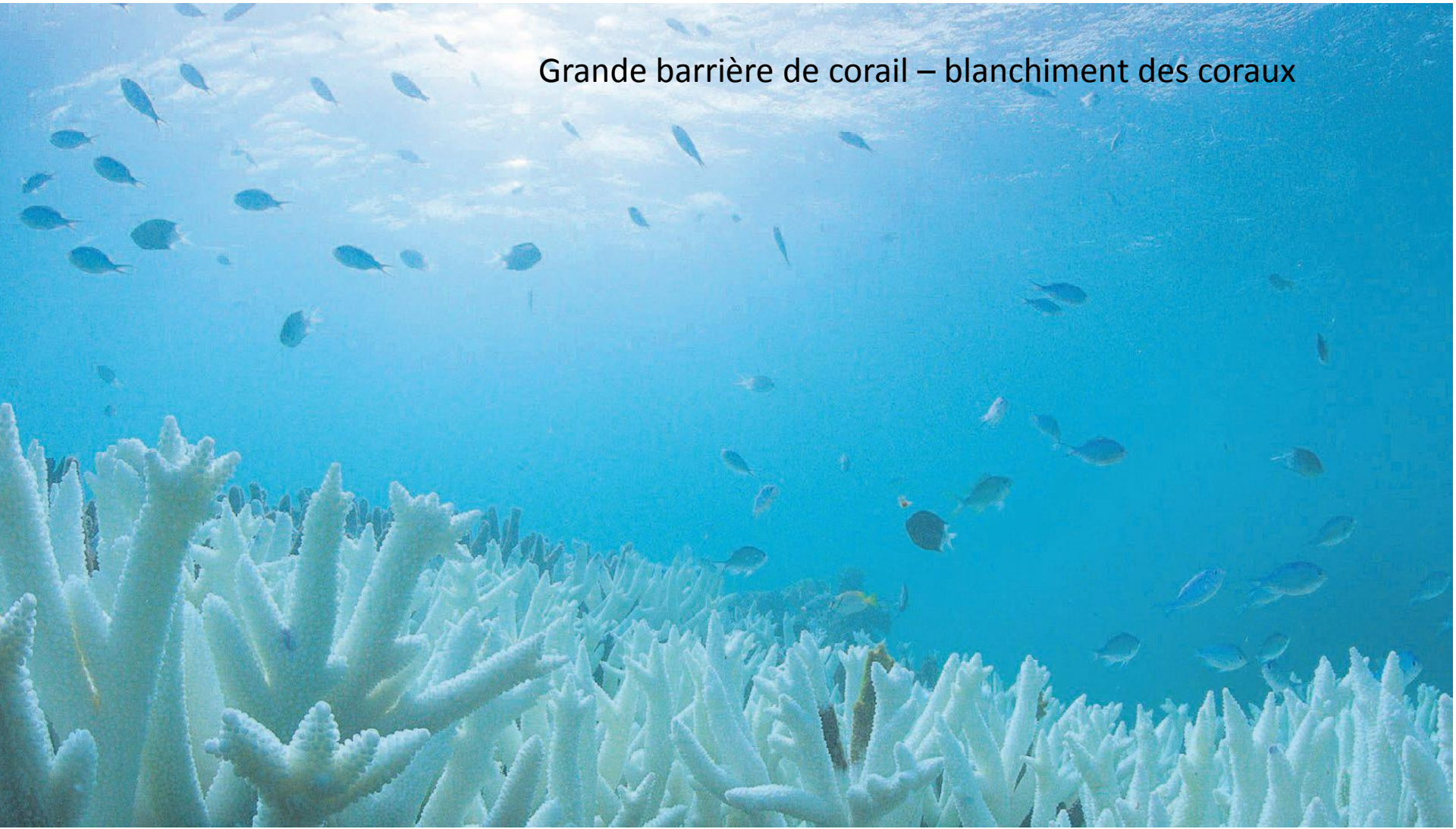


Plate-forme pétrolière en Écosse

Poisson poubelle sur la plage de Sarzeau



Grande barrière de corail – blanchiment des coraux



Grace à l'océan, notre atmosphère reste respirable

Chaleur

7%
de la chaleur
est stockée

Par les
continents



93%
Par l'océan

CO₂

44%
du CO₂ rejoint
l'atmosphère

30%
est absorbé par
les forêts

26%
est dissout dans
l'océan

Les océans en 2100
selon les endroits et scénarios :

+ 30 cm
à + 200 cm

+ 1,5 °
à + 3,2 °
en surface



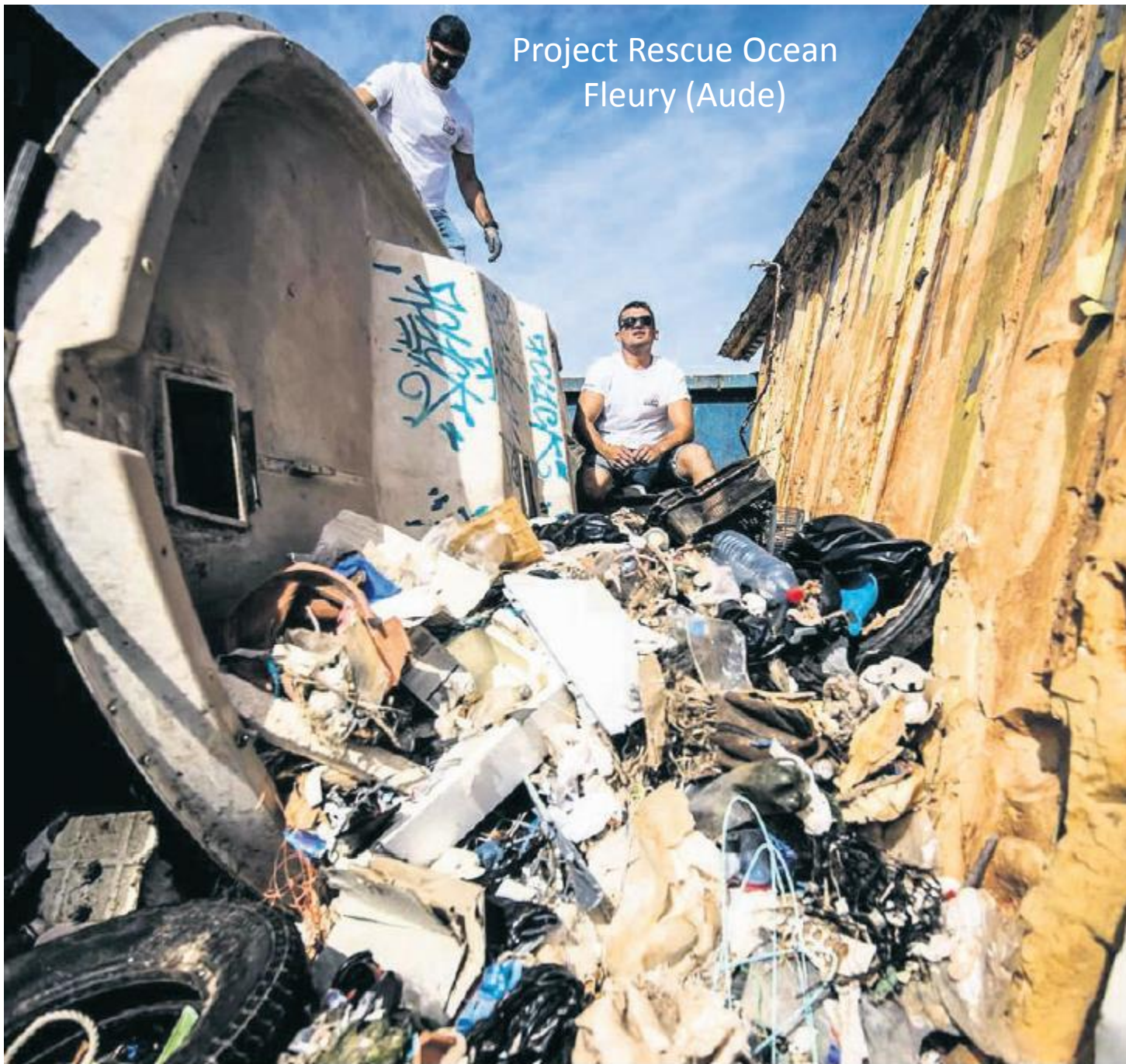
Un banc d'huîtres plates crée de la biodiversité en attirant près d'une centaine d'espèces.





Iceberg près du Groenland

Project Rescue Ocean
Fleury (Aude)



Rien que pour 2019, 55 tonnes de déchets ont été ramassées à la main.

Champ d'éoliennes en mer



Projet de découverte environnementale
en Charente-Maritime





Edwige Kerboriou à Saint-Michel-en-Grève :
une ferme pilote pour réduire les marées
vertes en modifiant l'alimentation des vaches
(moins de maïs et de céréales, plus d'herbe)



Gestion des stocks de coquilles Saint-Jacques - Port de Fécamp

Île de Saint-Martin, après le passage de l'ouragan Irma qui a frappé les Caraïbes (sept 2017)



La production de moules génère des déchets qui intéressent aujourd'hui de nombreux secteurs comme la recherche médicale, la cosmétique, la parapharmacie.





Comment préserver les activités économiques, comme la conchyliculture, et l'accès au littoral pour tous ?



Port de Hong Kong



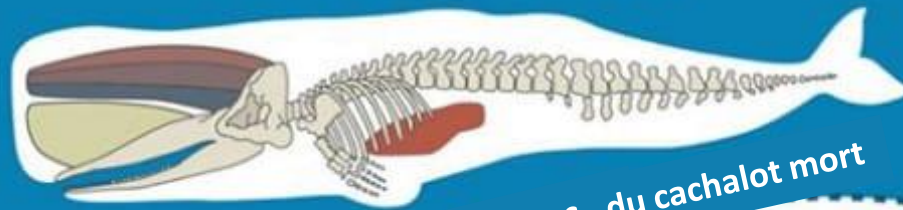
En 2025, près de huit habitants sur dix dans le monde vont se concentrer sur une bande située à 75 km d'un littoral (Les Sables d'Olonne).

Les déchets plastiques retrouvés dans l'estomac du cachalot mort de Wakatobi (Indonésie)

Kecamatan Wangiwangi Selatan (Wangsel), Kabupaten Wakatobi, Sulawesi Tenggara, Senin (19/11/2018)

ditemukan berbagai macam sampah plastik.

Paus Sperma (*Physeter macrocephalus*)



Extraction de sable (Maroc)



PLAGE GRAVIER
PLAGE
NON SURVEILLÉE



LES BACS À MARÉE

LES BACS À MARÉE DÉPOSÉS PAR LA VILLE PERMETTENT DE REGROUPER LES DÉCHETS MARINS RÉCOLTÉS PAR LES PROMENEURS

DÉCHETS MARINS À COLLECTER

CORDAGES



VERRES



FERRAILLES



PNEUS



CHAUSSURES



PLASTIQUES



EMBALLAGES



NE PAS
COLLECTER

ANIMAUX MORTS



DÉJECTIONS



POUR SIGNALER UN BAC PLEIN AFIN QU'IL SOIT VIDÉ, APPELER AU 02 51 23 16 00

Bac à marée aux Sables d'Olonne

Plantation de plants de mangrove sur l'île de Java (Indonésie)





Le projet de station balnéaire Mandalika, île de Lombok, Indonésie



Chalutier en plein océan



Saisie de bateaux pratiquant le chalutage de fond illégal



Mine d'or de Tumbang Pitu, Sud-est
de l'île de Java, Indonésie



L'immeuble Le Signal, à Soulac-sur-Mer.



Récif Millepora Platyphylla - Les coraux pourraient avoir disparu en 2050 si nous ne faisons rien (responsable de la mission TARA)

